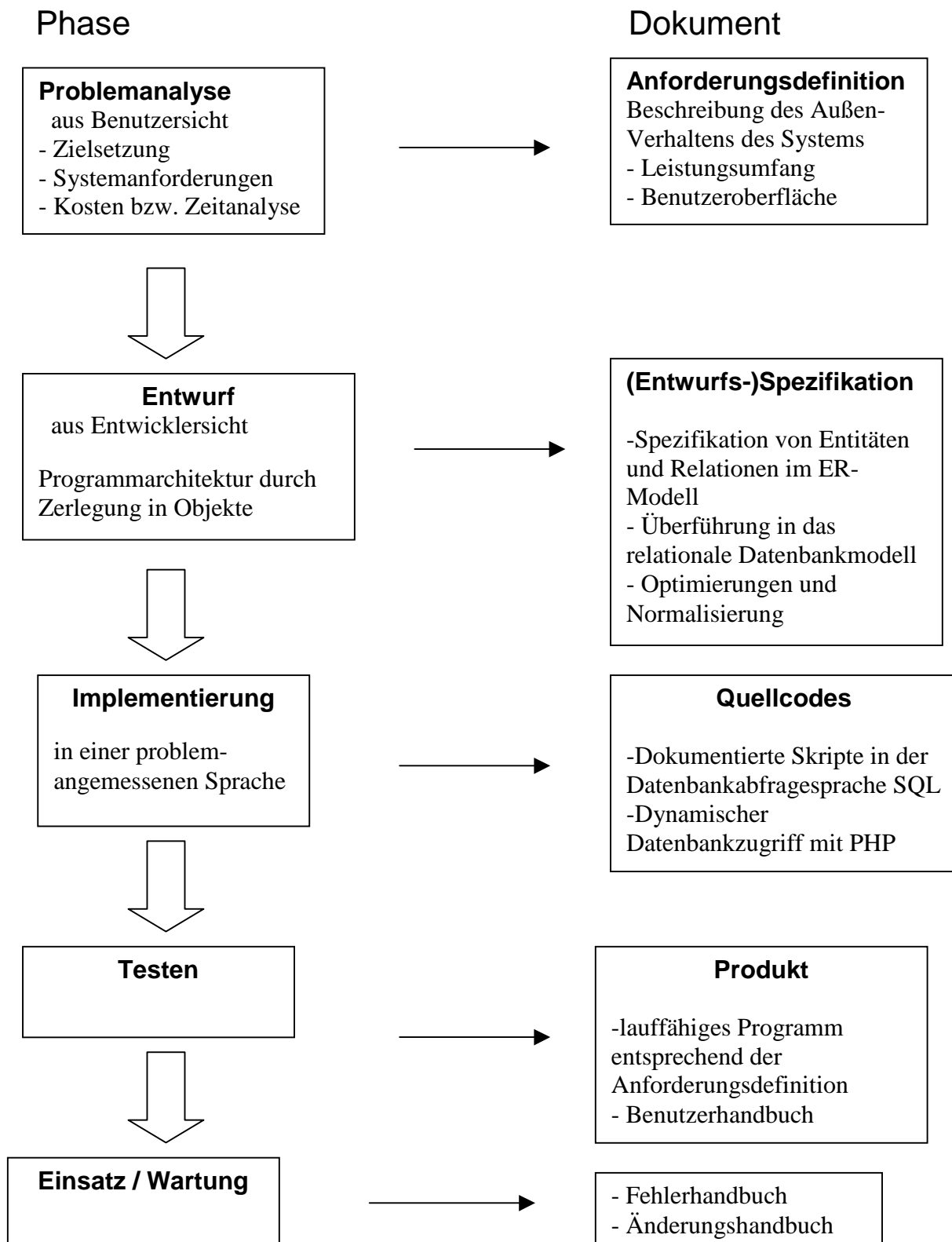


## Ein Phasenmodell zur Software-Entwicklung (Life-Cycle)

Bei der Entwicklung großer Softwareprodukte geht man schrittweise vor. In der Softwaretechnik wurde dazu ein Phasenmodell (*Software-Life-Cycle*) entwickelt, das den genauen Ablauf eines Projekts vorschreibt. In jeder Phase entstehen bestimmte Dokumente.



In der Praxis ergibt sich durch Rücksprünge ein zyklisches Modell (deshalb auch Life-Cycle).